

# Debris Removal Guidelines for Private Residential Properties

In efforts to expedite the debris removal process, please follow these rules.

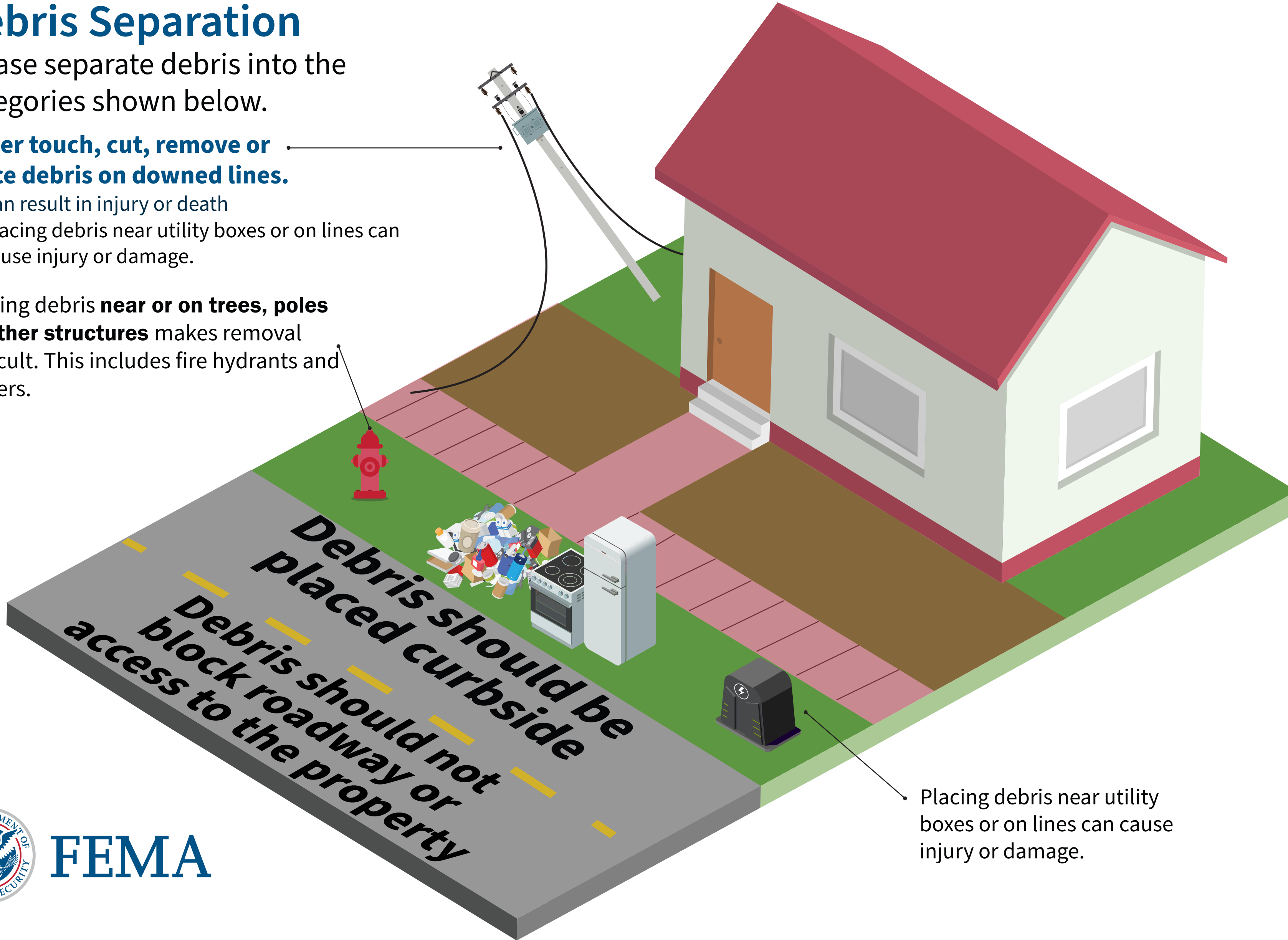
## Debris Separation

Please separate debris into the categories shown below.

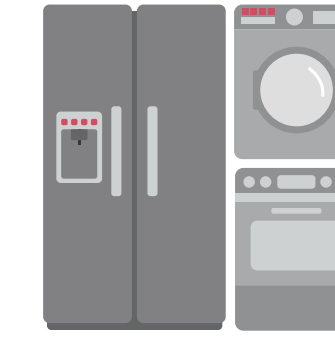
### Never touch, cut, remove or place debris on downed lines.

- Can result in injury or death
- Placing debris near utility boxes or on lines can cause injury or damage.

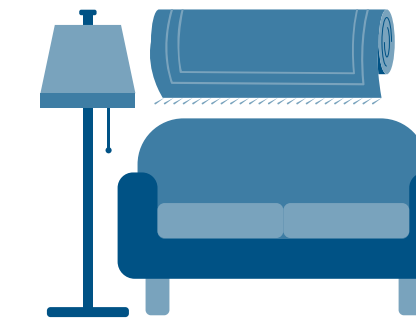
Placing debris **near or on trees, poles or other structures** makes removal difficult. This includes fire hydrants and meters.



*Check with your local office of emergency management for more information on debris removal.*



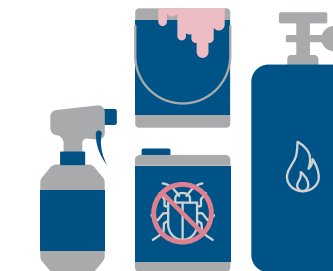
**Large Appliances**  
Refrigerator, washer/dryer, air conditioner, stove, water heater, dishwasher. Do not leave doors unsealed or unsecured.



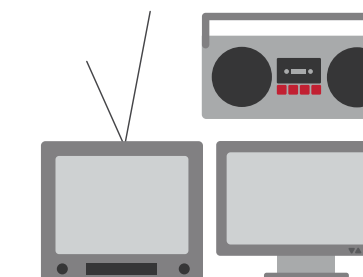
**Construction Debris**  
Building materials, drywall, lumber, carpet, furniture, plumbing.



**Vegetative Debris**  
Tree branches, leaves, logs, plants.



**Hazardous Waste**  
Oil, battery, pesticide, paint, cleaning supplies,



**Electronics**  
Television, computer, stereo, phone, DVD player.

Placing debris near utility boxes or on lines can cause injury or damage.

# Guías para el recogido de escombros en las propiedades residenciales privadas

Agilice el proceso de eliminar escombros siguiendo estas reglas.

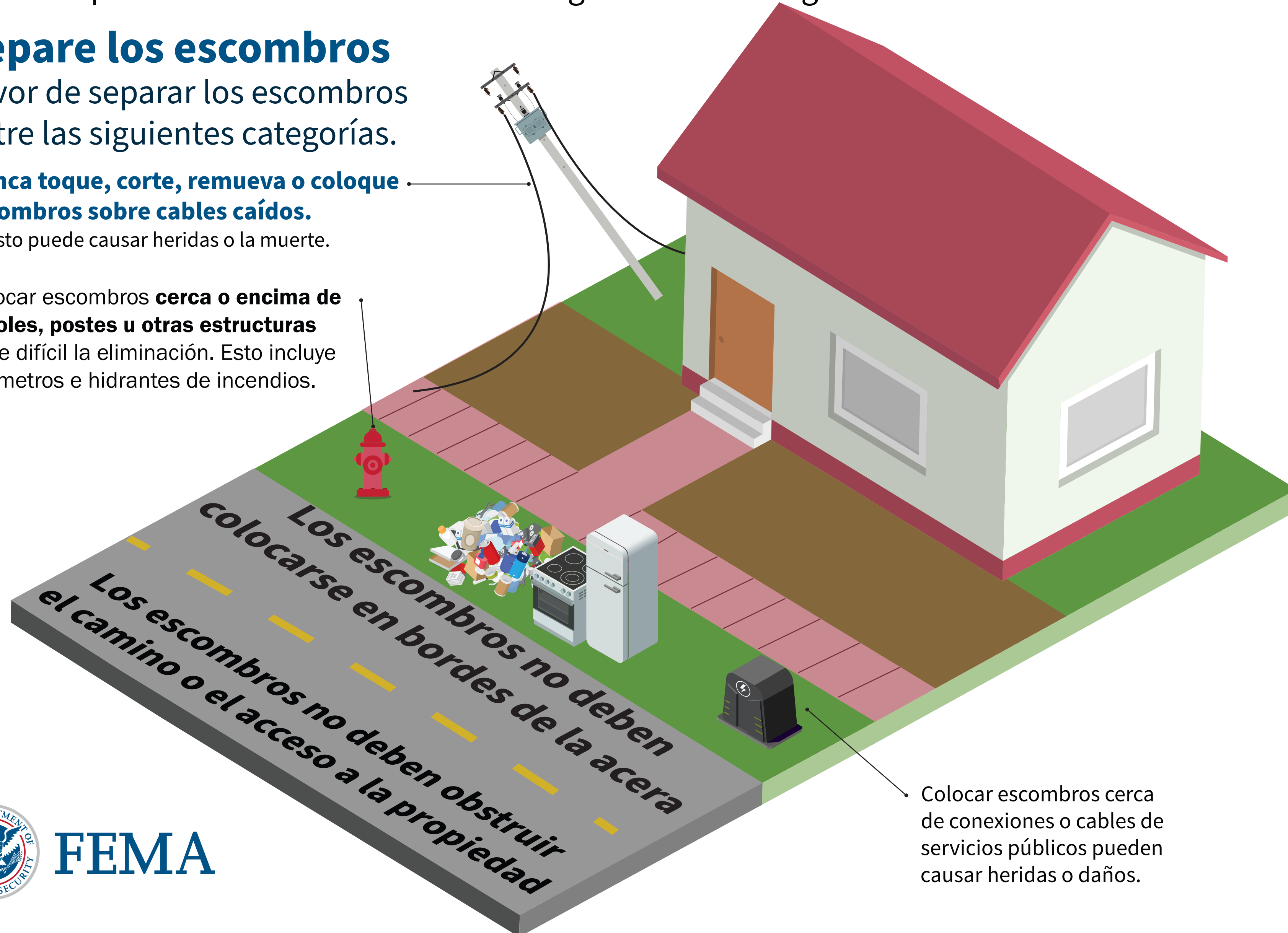
## Separe los escombros

Favor de separar los escombros entre las siguientes categorías.

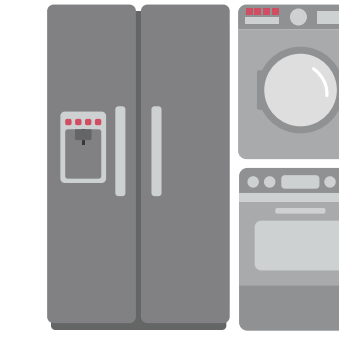
**Nunca toque, corte, remueva o coloque escombros sobre cables caídos.**

- Esto puede causar heridas o la muerte.

Colocar escombros **cerca o encima de árboles, postes u otras estructuras** hace difícil la eliminación. Esto incluye los metros e hidrantes de incendios.

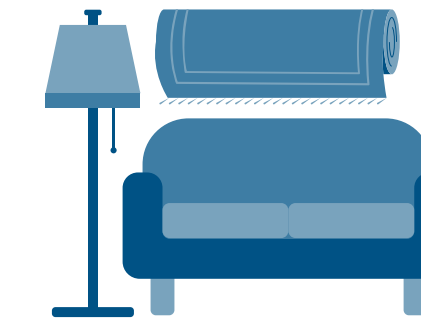


*Verifique con la oficina local de manejo de emergencias para información adicional sobre la eliminación de escombros.*



### Enseres grandes

Refrigerador, lavadora/secadora, aire acondicionado, estufa, calentador de agua, lavaplatos. No deje las puertas sin las debidas medidas de precaución.



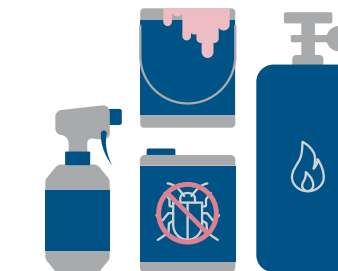
### Escombros de construcción

Materiales para la construcción, paredes de yeso, madera, alfombras, muebles y tuberías.



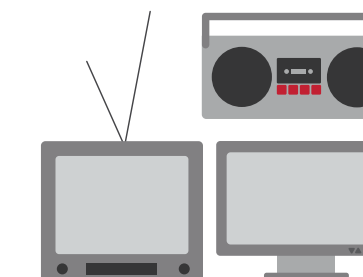
### Escombros de vegetación

Ramas de árboles, hojas, troncos o plantas.



### Materiales peligrosos

Aceite, baterías, pesticidas, pintura, productos de limpieza, gas comprimido.



### Electrónicos

Televisor, computadora, radios, teléfonos y otros.

Colocar escombros cerca de conexiones o cables de servicios públicos pueden causar heridas o daños.



FEMA